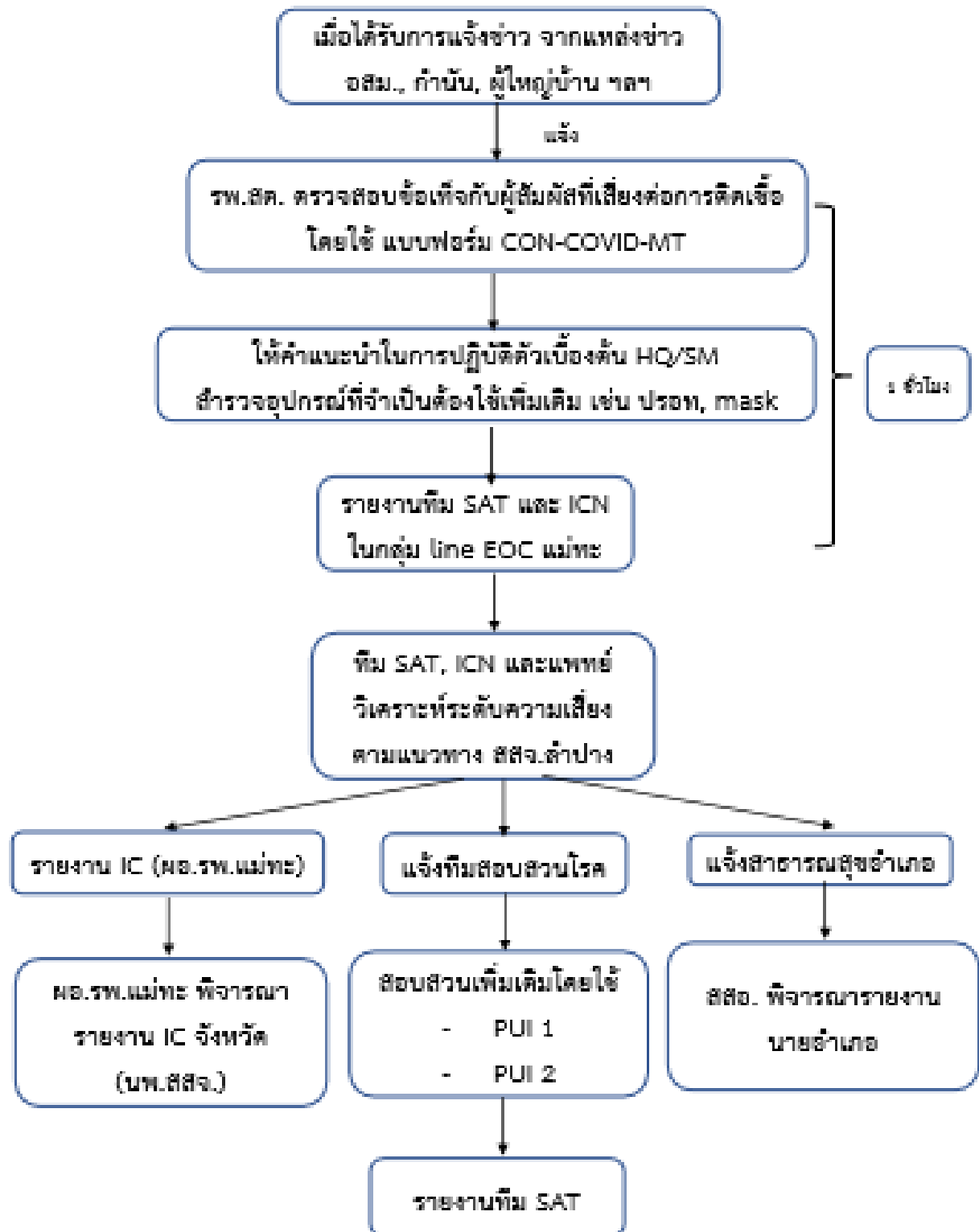


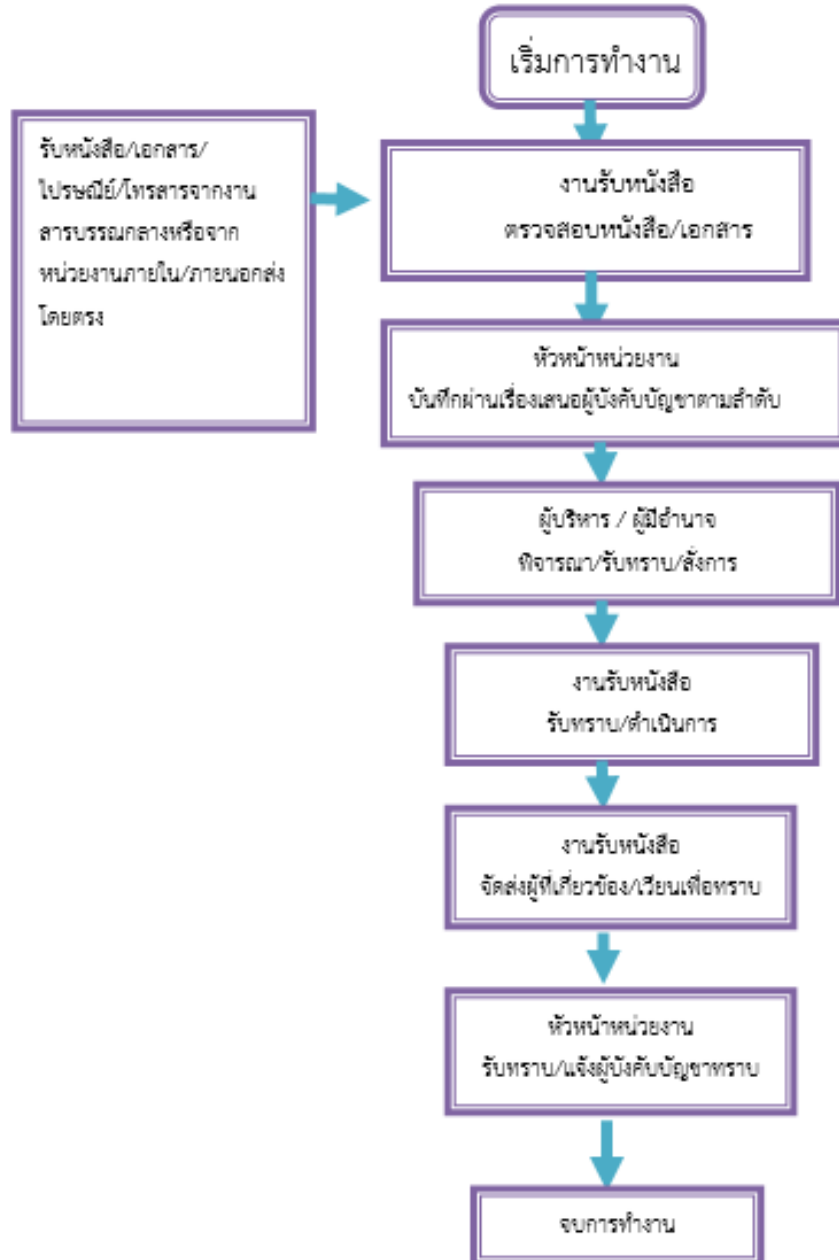
แนวทางการดำเนินการ กรณีพบ Contact Case อำเภอแม่ทะ จังหวัดลำปาง



หมายเหตุ : การสัมภาษณ์ข้อมูลผู้ป่วย ให้ครบถ้วน สมบูรณ์ ส่งอำเภอภายใน 2 ชั่วโมง
เพื่อทางอำเภอจะรวบรวมส่งให้จังหวัด ภายใน 3 ชั่วโมง

งานธุรการ

Flow การรับหนังสือ สำนักงานสาธารณสุขอำเภอแม่ทะ



แบบฟอร์มการขอเผยแพร่ข้อมูลผ่านเว็บไซต์ของหน่วยงานในราชการบริหารส่วนภูมิภาค
สำนักงานปลัดกระทรวงสาธารณสุข
ตามประกาศสำนักงานปลัดกระทรวงสาธารณสุข
เรื่อง แนวทางการเผยแพร่ข้อมูลต่อสาธารณะผ่านเว็บไซต์ของหน่วยงาน พ.ศ. ๒๕๖๖
สำหรับหน่วยงานในราชการบริหารส่วนภูมิภาค สำนักงานปลัดกระทรวงสาธารณสุข

แบบฟอร์มการเผยแพร่ข้อมูลผ่านเว็บไซต์ของหน่วยงานในสังกัดสำนักงานสาธารณสุข

ชื่อหน่วยงาน : สำนักงานสาธารณสุขอำเภอแม่ทะ

วัน / เดือน / ปี : ๒๓. พฤศจิกายน ๒๕๖๕

หัวข้อ : คู่มือ แผนผังขั้นตอนการให้บริการ

รายละเอียดข้อมูล (โดยสรุปหรือเอกสารแนบ)

คู่มือ แผนผังขั้นตอนการให้บริการ และปรากฏการขออนุญาตนำเผยแพร่บนเว็บไซต์ของหน่วยงาน

www.maethahealth.com

Link ภายนอก : ไม่มี

หมายเหตุ :

ผู้รับผิดชอบ

ผู้อนุมัติรับรอง



(นางสุมล เจตะภัย)

(นายฉวีล สุกสุวรรณวงศ์)

นักวิชาการสาธารณสุขชำนาญการ

สาธารณสุขอำเภอแม่ทะ

๒๓. พฤศจิกายน ๒๕๖๕

๒๓. พฤศจิกายน ๒๕๖๕

ผู้รับผิดชอบการนำข้อมูลขึ้นเผยแพร่



(นางสุมล เจตะภัย)

นักวิชาการสาธารณสุขชำนาญการ

๒๓. พฤศจิกายน ๒๕๖๕